

# 洋菓子店SMILE通信

お菓子で笑顔を届ける洋菓子店を応援するニュースレター

vol. 43

2024.9



オリジナル缶制作秘話も！洋菓子店インタビュー

## パティスリーヒマワリ

[埼玉県川口市]

ブレン缶アレンジに注目!  
ブレン缶パッケージ

いよいよ最終回！製造ライン編  
新缶進捗レポート file05

たなかしん先生new缶  
幸せを届けに缶

ハロウィンギフト作りのご提案  
HAPPY HALLOWEEN



本誌-DM-の配信停止を  
ご希望の洋菓子店様は  
お菓子のミカタWEBサイトの  
[お問い合わせ]フォームより承ります。

大阪製罐株式会社 お菓子のミカタ

〒578-0941 大阪府東大阪市岩田町2-3-28

FAX: 0120-99-7155



公式WEB

お菓子のミカタ





オーナーシェフ  
佐藤 智樹さん



洋菓子店インタビュー

# Patisserie Himawari

埼玉県川口市にお店を構え、地元のお客様に愛され続けているパティスリーヒマワリさん。店内にはオリジナル缶のデザインを手掛けた大人気イラストレーターとあるお茶さんの絵がずらり。インタビュー中に清水社長と同い年なことも発見したオーナーシェフの佐藤さんにお話を伺ってきました。

独立のきっかけは…

清水社長 (以下…し)  
佐藤シェフ (以下…さ)

**し**…お店をオープンされる前はどこで働かれていたんですか？  
**さ**…出身は山形で、専門学校の進学時に関東へ出てきてからは、お菓子屋さんやレストランで勤務していました。独立したいとは元々思っていました。33歳でこのお店をオープンしたんですけれど、開業する前に働いていたレストランの、お菓子を作っていたセンラルキッチンを開めることになったらしく、「冷凍庫とか機材とか欲しい？」と声をかけてもらって「欲しいです。」と。それでこの機会に独立しようと思いましたが、例えば冷凍庫も普通に買ったら600〜700万するんですけど、「2万でいいよ」と言われて。笑  
**し**…それは結構浮きますね！  
**さ**…そうそう、だからこの機会にやらないとできないな。川口市は特に縁もゆかりもない場所だったんですけど、物件を探していた時にちょうどこの辺りにケーキ屋さんがあったので選びました。  
**し**…独立して15年目ですが、お店はどうですか？  
**さ**…うちは20時まで営業で、夕

方もケーキを追加します。従業員があまりいなかった時期はたくさん作れず、15時とか16時にはケーキが無くなって。感覚的に「これはお客さん減るだろうな」と。夕方に店に来て、ケーキが無かったらお客さんは「あそここの店は夕方行ってもケーキ無いからもう行かない」ってなるんですよ。従業員が入ってから夕方までケーキを追加するようになったんですが、やっぱりその年は売上が減りましたね。コロナ禍の「おうち時間」の増加でまたお客さんが戻ってきたので夕方までケーキを追加し続けたら売上が伸びました。  
**し**…ロスの問題もあるし悩ましいところですよ。  
**さ**…もちろんロスは少ない方がいいですけど、あんまりロスばかり気にしてもお客さん減っちゃうので。その日にうまい具合に追加していければいいかな。

オリジナル缶について

**し**…コロナ禍の「おうち時間」の増加で、ネットショップ販売で売上が上がったお菓子屋さんも多かったみたいですね。  
**さ**…その時も、お菓子のミカタ缶は人気でした。お菓子のミカタ缶を取り扱ったタイミシングでネットショップも始めました。

今後の展望について

**し**…今後やってみたいことはありますか？  
**さ**…そうですね、もうちょっとネットショップでの販売を充実させたいな。今は焼き菓子メインでやっていますが、冷凍のパスクチーズとかそういうアイテムを増やしたり。ケーキ屋の店舗展開とかは考えてないですけど、ちょっとできたらいいなと思ってるのとはあるお茶さんのカフェー楽しいかなって。  
**し**…すごい、それはめっちゃ人来そうですよ！  
**さ**…場所選びとかは重要そうですね。緑が近くにあるような感じのところやれたらなって。例えばコースターとかもお茶さんのデザインの絵にするとか、お茶しながら絵も買えるようなギャラリーカフェみたいにするとか。

**し**…ネットショップ販売で缶を使っていただけでも多いですね。そんな中、オリジナル缶を作っていた良かったですよね！  
**さ**…他店の発信を見ていて、オリジナル缶いいなと思って作ったんです。でも実際どんな缶を作っていたか分かんなくて…例えばお店のロゴにひまわりの花をあしらっただけだと面白くないな…って。笑  
ある日、X(旧Twitter)を見ていたら大人気イラストレーターとあるお茶さんの絵を見かけて「この方が絵を描いてくれたらオリジナル缶作ってみようかな」と思いメッセージを送ったらご承諾いただけました。笑  
…言ってみるもんだなあ。笑  
**し**…缶はパッケージですけど、お菓子と一緒にいろんなところに届きますよね。お店のファンの方が買われて広がったりとかとあるお茶さんのファンが缶がきっかけでお店を知るとか。作家さんと仕事をすると新しい出会いが生まれますよね。  
**さ**…オリジナル缶のサイズで参考にしたのはネコとリス缶です。クッキーの量をいっぱい入れたかったので、ネコとリス缶よりも缶の胴を1センチ高くしてます。高さの分クッキーが枚数多く入ったところで原価的にはそ



▲店内の壁にはとあるお茶さんの絵がたくさん！

んなに変わらないので、満足感が出るようにしました。値段は3000円代後半で売れたかったのでも「この値段出してこれだけしか入ってない」とお客さんにガッカリされたら終わりなんです。  
**し**…それに手を出してもらいやすくなるための、オリジナル缶です。ね。催事とかは出られるんですか？  
**さ**…オリジナル缶もあったので横浜のSOGOのクッキー博覧会に出ました。ブースとあるお茶さんの色が強くて、設置してから「これお茶さんの店じゃね？」となりました。笑



▲夕方にケーキを切らさないよう気をつけているそうです。



▲缶入りお菓子も充実！

パティスリーヒマワリ  
〒332-0017  
埼玉県川口市栄町 2-1-11  
フランス川口栄町パークフロント 105  
10:00~20:00  
月曜定休  
・店舗営業  
・オンラインショップ



▲とあるお茶アイシングプリントクッキー



▼Himawariクッキー缶(オリジナル缶)



▼Himawariフィナンシェ缶(オリジナル缶)

**し**…やりたいことがあるとモチベーションに繋がりますよね！  
**さ**…だんだんいい年になってきたので…やるなら早い内にやっとかない。笑  
**し**…10年何かをするってなるとエネルギーを注げる時間もあまりないじゃないですか。最終的には好きなことしながら生きていきたいですね。

発見!  
かわいい!

# PLAIN CAN package.

プレーン缶でクッキー缶を作りたけれど「包装はどのようにされていますか?」というお問い合わせをいただきます。そこで今回はプレーン缶のアレンジ方法に着目し、スタッフが「おっ! これいいかも!」と思ったパッケージをいくつかピックアップしてみました。

お店の個性や様々な表現がしやすいプレーン缶。看板商品作りにぜひ役立ててみてください!



こまどり菓園 × シーリングスタンプ

こまどり菓園 / オーダー販売

細い紐と小さなシーリングスタンプでさりげなく繊細にあらった包装が、中のお菓子へのイメージを膨らませてくれます。お菓子の紹介も差し込んで丁寧な作り込み。

他のお菓子にも同じような包装を施していて、記憶に残るアイコンとしてのパッケージ作りも、とっても参考になります!

いちさか × オリジナルマグネット



お菓子のミカタの缶はスチール製なので磁石がくっ付きやすい。その性質を利用して、マグネットをパッケージに採用したクッキー缶が意外とレア!

可愛いイラストをあしらったオリジナルのマグネットが天面と蓋裏に。蓋裏にはマグネットでクッキーの説明が貼り付けてあるのもポイント。シールを使わないので缶に跡が残らず、再利用しやすい!

はるゆたかクッキー いちさか / 北海道滝川市大町1-1-7

i ppu ku × オリジナル巾着



米粉と卵のおやつ工房 i ppu ku / オンライン販売・イベント出展

缶をお弁当箱に見立てたクッキー缶。缶を包むのは、缶の大きさに合わせて作成したオリジナルの巾着袋。こちらは Atelier chironu という布雑貨のお店とのコラボ。ハギレを使って作るため、どの柄が届くか一期一会。

見た目から中身まで、本物のお弁当のような作り込みがワクワクします!



SaiTo × ロゴスタンプ



SaiTo / オンライン販売・イベント出展

まるで印刷されているかのようなロゴは、スタンプなんだそうです! スタッフも最初は騙されました...!

「プレーン缶に名入れできますか?」というお問い合わせも多いのですが、スタンプを押すことで手軽に実現。シンプルにロゴだけかっこよくまとめやすい! 季節などで色を変えやすいメリットもありますね。

郷土菓子処 香月 × オリジナルステッカー



郷土菓子処 香月 / 福井県福井市順化2-26-21

福井のイラストレーター Lunaさんに描いてもらったというステッカーをべたり! シンプルなプレーン缶も特別なギフトに早変わり。プレーン96缶は天面も大きいのでイラストもパッチリ映えます。

可愛いイラストと美味しいお菓子のコラボ。贈る方も受け取る方もきつと笑顔になること間違いなし!

パッケージ作りのお手伝いします!

お菓子作りをもっと手軽にしたいだけという、缶専用スリーブも販売しています。ぜひお試しください!



H-96L用

[14-1] クッキー



[14-4] デザート

K-175用



[14-3] エマ

B-1用



[14-9] ブラックボード



[14-8] リボン

H-925用



[14-11] ブラックボード



[14-10] リボン

# 洋菓子店BOOKshelf

あのシェフ  
あのマダム  
が読んでいる  
一冊。



岩佐朋美

北海道札幌市のカフェ「Café de Zaza」のオーナーパティシエール。フランス留学でのホームステイ先、Zazaさんのお宅をイメージしたリラックス空間を提供。お酒が好きすぎるあまり、洋酒を使ったスイーツはちょっとお酒が強く効きがち。

Café de Zaza

北海道札幌市中央区北1条西  
27丁目1-7シャトー円山2F  
10:00-19:00(定休:水木)  
店舗販売/BASE

東京にあるオーヴオンピュータンというお店をやっておられる方です。私はこちらのお店ファンでもあるのですが、専門書でフランス菓子、伝統菓子に関して私のバイブル的な本です。  
日本ではお目にかかれない伝統菓子や現地で見るお菓子のレシピがたくさんで、フランスに行く前はこれを見て「おおーこれが本場のお菓子なんだー」と思って夢を膨らませておりました。



7冊目

ベーシックは美味しい

【河田勝彦】



## お菓子のミカタの缶が出来上がるまで



2023年10月中旬  
@大阪製缶工場

製缶会社では、バレンタイン商品に使う缶の製造を夏場には進行しているので繁忙期となっています。板チョコ缶はその繁忙期の真只中に進行していた為、量産するための製造ラインのチャンスがなかなか来ず、秋に

製缶会社では、バレンタイン商品に使う缶の製造を夏場には進行しているので繁忙期となっています。板チョコ缶はその繁忙期の真只中に進行していた為、量産するための製造ラインのチャンスがなかなか来ず、秋に

# 新缶 進捗 レポート

板チョコ缶  
ミント&ルビー

file 05

製造ライン&洋菓子店様へ

このコーナーでは、お菓子のミカタの缶がどのようにして作られていくのかを写真と一緒に追っていきたいと思います！今回は板チョコ缶の新品であるミント&ルビーに密着。5回にわたる連載もいよいよ完結！

5回にわたる新缶進捗レポート、いかがでしたか？お菓子の缶が製造される過程は工場見学ツアーでも見ていただけのですが、缶が製品化するまでの過程はなかなかお伝えできる機会がないので、少しでも楽しんでいただけていたら幸いです。色展開が5つに増えた板チョコ缶をよろしくお祈りします！

ついに完成！



社長 清水のおでかけ日記

## しみさんぽ



@ 幌見峠ラベンダー園

ラベンダーの花畑を見たくて行ってきました。札幌の街を見下ろす丘の上に広がるラベンダー畑。花や草木の素晴らしさを感じる今日この頃です。

## すずstagram



こんにちは。#おすずです！  
今年の6月6日でTOKYO KO BOH!!は6周年！初の試みのトークショーイベントやTOKYO KO BOH!!内での缶の展示をしました！🥳イベントもお店もたくさんのお客様にお越しいただいてとても思い出深い周年イベントとなりました🎵  
#TKB6th #お菓子のミカタ #トークショー #中田ぶう #アスピリン

vol.11 20240701

絵本作家たなかしん 描き下ろし第三弾

# 幸せを届けに缶

# 10/1 販売開始



ひめさま おうじさま  
ネコのお姫様とリスの王子様

なかよ ほかほ  
ふたり仲良く白馬にのって

とど しあや  
みんなに届ける幸せギフト

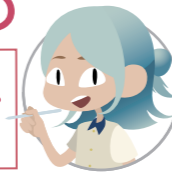


[15-9]  
H-96L 中敷き (H-96L/ いろ缶 96L 用)  
30 枚組 (蓋底一体型)  
1 ケース ~ ¥1,650 (単価 ¥55)  
34 ケース ~ ¥1,440 (単価 ¥48)

[04-18]  
幸せを届けに缶  
size: 124×124×H52(mm)  
30 缶入り  
1 ケース ¥7,800 (単価 ¥260)  
2 ケース ~ ¥7,500 (単価 ¥250)  
34 ケース ~ ¥6,750 (単価 ¥225)

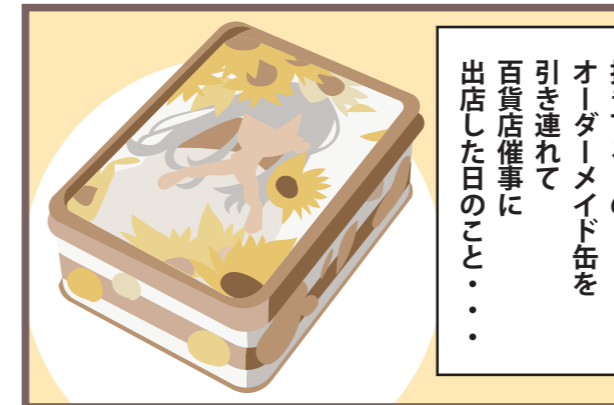
まんが課わなこの

## 四コマ劇場



## 推し活

Xで大人気のイラストレーター「とあるお茶」さんの大ファンであるパティスリーヒマワリの佐藤シェフ



描き下ろしのオーダーメイド缶を引き連れて百貨店催事に  
出店した日のごとく...



うーん  
なんてかなあ...  
これヒマワリの  
出店だよ...?



推し活究極形態

とあるお茶さん  
のお店...  
みたくしたっ!

## 糖分担当隊

こだわり隊長のいしだは自分にも厳しいが、日々のおやつにも厳しいらしい。謎のこだわり、ちょっとでも共感してくれると嬉しい。

File.09  
琥珀糖

とにかく味の種類が無限大。

推し活  
コーヒー味。

7セにF了食感。

サイロに入れてもかわいい。  
そして美味しい。

焼酎のY-タ割りと  
合わせたら  
めちゃ美味しかったんです!!  
ぜひ試してみてください!!



## LINE 公式アカウント友達登録

### 3つのメリット

1. 集客の役にたつ  
お菓子のミカタ MAP!! にて  
お店を紹介 (掲載)!
2. 商品開発がスピードアップ  
新作缶の発売情報が  
いち早く届く!
3. 楽しい & 役立つ  
お菓子のミカタからの  
イベント情報などが届く!



↑のQRもしくは  
ID「@561ffyxjt」  
で検索!!



お菓子のミカタ  
MAP!!

Point

- 01 Plain 缶はシールで仮装
- 02 ミニハロウィン缶はギフトバッグでおでかけ仕様
- 03 お菓子も缶もとびきり怪しく妖艶に

04-3

ミニハロウィン缶  
こもり傘

04-6

ミニハロウィン缶  
シーツおばけ

14-6

N-6S×4 缶透明ケース  
24枚 /1case

04-5

ミニハロウィン缶  
魔法使い

02-6

サルくんの旅缶  
まじょさん  
50缶 /1case

13-9

いろ缶 72S  
ジュシーグレープ  
50缶 /1case

04-4

ミニハロウィン缶  
かぼちゃ兄弟  
24缶 /1case

13-1

いろ缶 72S  
ミルクアイボリー  
50缶 /1case

13-8

いろ缶 72S  
パッションイエロー  
50缶 /1case

《注意》

いろ缶シリーズの天面デザインはシール(非売)です。

